



Réserve Naturelle

FORÊT DE NEUHOF-ILLKIRCH

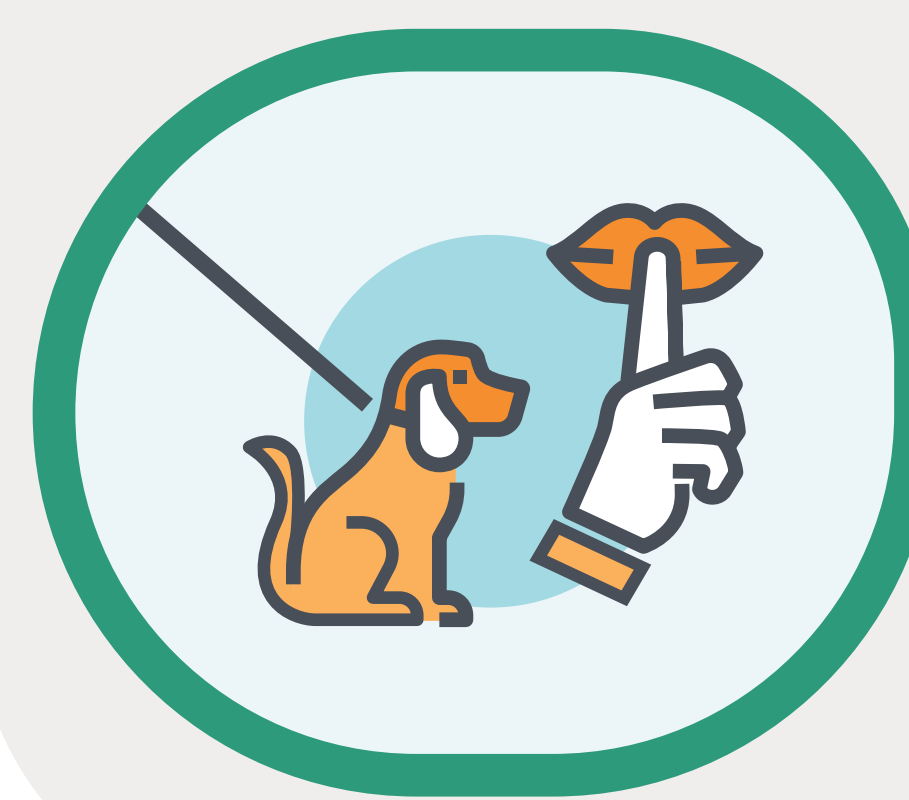
Chaque geste compte !

L'équilibre de la réserve repose sur la présence d'une faune et d'une flore rares, très sensibles à la présence humaine. Faire trop de bruit, marcher en dehors des sentiers, laisser des déchets derrière soi, cueillir en excès les fruits et champignons... sont autant de gestes qui nuisent à la biodiversité présente sur place et peuvent faire fuir certaines espèces qui ont besoin de quiétude pour vivre.

La Charte du promeneur a été élaborée en concertation avec les riverains et les usagers pour identifier les bons gestes que chacun est invité à adopter.



Je respecte la signalétique et je reste sur les sentiers et chemins balisés.



Je respecte la tranquillité des lieux : je parle doucement, je ne diffuse pas de musique ni ne fais de bruit intempestif.
Je tiens mon chien en laisse.



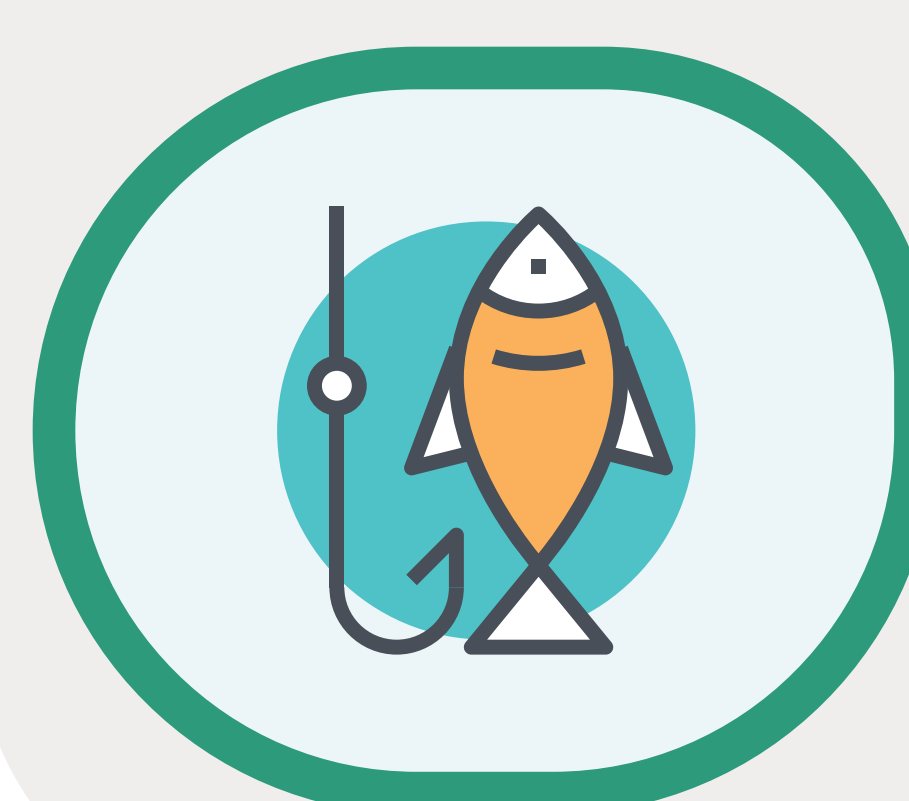
J'accepte la nature sauvage (feuilles, branches, troncs, racines, boue, etc.) et ses potentiels désagréments (chutes de branches, morsures de tiques ou de moustiques...) et **je reste attentif en me promenant.**



Je partage les chemins et sentiers en bonne intelligence avec l'ensemble des promeneurs : piétons, coureurs, cyclistes et cavaliers. Lorsque je croise ou dépasse quelqu'un, j'annonce ma présence et j'adapte mon allure.



La cueillette est réglementée : seule celle des fruits sauvages, du muguet et des champignons est tolérée en petite quantité.



La pêche est réglementée : elle est possible sur certains cours d'eau pour les détenteurs d'une carte de pêche. **Je me renseigne auprès de la fédération de pêche**, je n'aménage pas de nouvelle place et je respecte la naturalité des cours d'eau.



Je ne laisse aucun déchet sur place : j'apporte et je rapporte toutes mes affaires (y compris les mouchoirs et petits emballages, papiers, etc.).



Je ne pénètre pas dans la réserve en véhicule motorisé (sauf service gestionnaire et de sécurité).



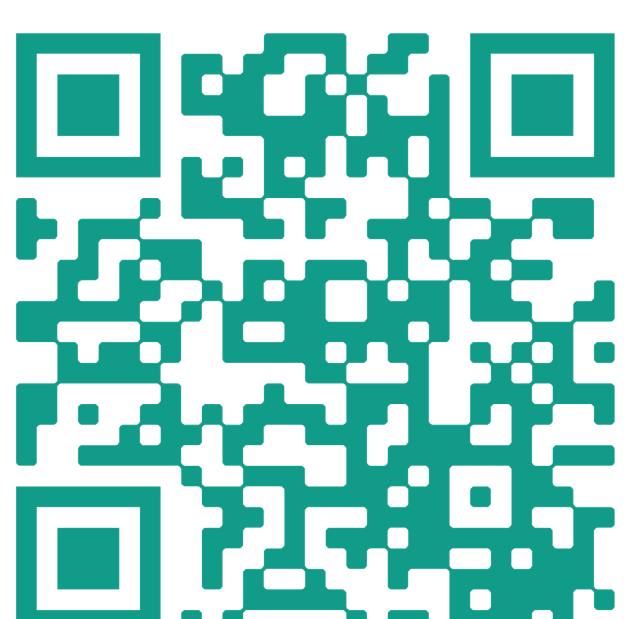
Je ne fais aucun marquage personnel (mémo, souvenir, tag, inscription kilométrique...).



Je ne fais pas de bivouacs, feux ou barbecues, je ne construis pas de cabanes.
Je ne ramasse pas le bois mort.

Plus d'informations :

<https://reserves-naturelles.strasbourg.eu/>



Instagram :

reserves_naturelles_strasbourg

Strasbourg.eu
eurometropole

VILLE DE STRASBOURG
SERVICE DES ESPACES VERTS
ET DE NATURE

1 PARC DE L'ÉTOILE
67076 STRASBOURG CEDEX