



Réserves Naturelles
DE STRASBOURG

DÉCOUVRIR

Programme des sorties 2026

Gratuites
sur inscription*



Sorties gratuites* et accessibles
sur inscription :
reservesnaturelles-animation@strasbourg.eu

SAMEDI 17 JANVIER

ATELIER

● Traces et indices des animaux de nos réserves naturelles

LE 5^e
LIEU

PARTENARIAT 5^e LIEU

Les traces et éléments qui nous entourent lors de nos balades en nature prouvent le passage d'un animal dans le secteur. En apprenant à détecter et à déterminer ces indices de présence, nous pouvons savoir quels animaux évoluent dans ces espaces. Venez découvrir le cabinet de curiosité des animateurs des réserves naturelles de la ville de Strasbourg et tentez de retrouver l'animal qui a laissé un indice de sa présence ! Chaque enfant repart avec un moulage d'empreinte.

→ De 14h à 16h. Parents-enfants
à partir de 6 ans.

📍 5^e Lieu

MERCREDI 21 JANVIER

● Vis ma vie, devenez agent des réserves : découvrez le fonctionnement du Rhin

Suivez notre technicien de la fonctionnalité alluviale sur le terrain pour découvrir son métier ! Le temps d'une ronde de relevés

*sauf mention contraire



de piézomètres, échangez avec lui sur l'histoire du Rhin, l'importance de l'eau et les projets de restauration en cours dans les réserves naturelles de Strasbourg.

→ De 13h30 à 16h. Adultes, public averti ayant déjà participé à une sortie encadrée en réserve naturelle.

📍 Réserve naturelle LA ROBERTSAU-LA WANTZENAU

Sortie à vélos (non fourni).

DIMANCHE 1ER FÉVRIER

• De becs et de plumes

JOURNÉE MONDIALE DES ZONES HUMIDES - PARTENARIAT LPO



Pour la Journée mondiale des zones humides, les réserves naturelles de Strasbourg s'associent à la LPO pour vous proposer une sortie autour des oiseaux hivernants. Venez découvrir ces animaux venus passer l'hiver à proximité du Rhin, aux côtés d'un binôme d'animateurs nature. Une belle occasion de partager un moment en plein air, d'observer la faune locale et d'en apprendre un peu plus sur ces oiseaux étonnants.

→ De 9h à 12h00. Adultes.

📍 Réserve naturelle LA ROBERTSAU-LA WANTZENAU

SAMEDI 14 FÉVRIER

• Saint-valentin et parades nuptiales

STRASBOURG MON AMOUR

À la fin de l'hiver, débute la saison des amours. Les animaux présents dans les réserves naturelles de Strasbourg mettent en œuvre des techniques parfois spectaculaires pour se rendre irrésistibles aux yeux de leurs femelles. Et si les couleurs des oiseaux mâles n'ont plus de secrets pour nous, sachez que ce n'est pas la seule tactique que les animaux déploient pour être séduisants. Certaines d'entre elles méritent d'être connues ! À l'occasion de la Saint-Valentin, nous vous invitons à découvrir de façon ludique l'art de la séduction de la faune sauvage.

→ De 14h à 16h30. Adultes.

📍 Réserve naturelle ROHRSCOLLEN.

La réglementation de la réserve n'autorise pas la présence de chiens.



📅 Début des inscriptions le 1^{er} février

VENREDI 27 MARS



• Les arbres de nos forêts, des racines à la canopée

PARTENARIAT ALSACE NATURE

Bien plus qu'un simple végétal, l'arbre est un véritable monument de la nature : enraciné dans la terre, il puise sa force et sa sagesse au fil des saisons. Venez le découvrir sous un nouveau jour, lors d'une sortie animée, accompagnés d'animatrices des réserves naturelles de Strasbourg et d'Alsace Nature ! Au cours de cette balade vous apprendrez à décrypter les signes qu'il nous offre : son écorce, ses feuilles, ses fruits, mais aussi son rôle indispensable dans l'équilibre de la forêt, du sol jusqu'à l'atmosphère.

→ De 9h30 à 12h. Tout public - enfants à partir de 8 ans

📍 Réserve naturelle NEUHOF-ILLKIRCH

VENREDI 24 AVRIL

ATELIER

• Mosaïque rhénane

PARTENARIAT MUSÉE ZOOLOGIQUE DE STRASBOURG

MUSEES DE LA VILLE DE STRASBOURG

Les réserves naturelles de Strasbourg sont des espaces naturels remarquables et menacés, tirant leurs particularités de leur proximité avec le Rhin. Ce lien étroit avec le fleuve a permis de créer, au sein des forêts qui le bordent, une mosaïque de milieux naturels tous singuliers abritant une faune et une flore spécifiques. Après avoir découvert les milieux rhénans présentés au Musée Zoologique de Strasbourg, créons des mosaïques inspirées de nos réserves.

→ De 14h30 à 16h. Tout public - enfants à partir de 8 ans.

📍 Musée Zoologique de Strasbourg

Tarif : entrée du musée, billets à prendre sur place le jour même ou en avance aux caisses des musées du réseau de la Ville de Strasbourg



© Feldmann



© Pierre Buchert

MERCREDI 29 AVRIL

● Vis ma vie, devenez agent des réserves : naturaliste, expert de la biodiversité rhénane

Devenez, le temps d'une journée, un naturaliste en herbe ! Initiez-vous à la botanique, à la détermination de la microfaune et à l'analyse de la qualité des milieux naturels rhénans. Prenez le temps d'échanger avec notre équipe de chargés d'études pour en savoir plus sur la biodiversité des réserves naturelles de Strasbourg.

→ De 10h à 15h. Adultes, public ayant déjà participé à une sortie encadrée en réserve naturelle.

📍 Réserve naturelle ROHRSCOLLEN

Repas tiré du sac, à la charge des participants. La réglementation de la réserve n'autorise pas la présence de chiens.

MERCREDI 20 MAI

● Bien-être et nature en mouvement

FÊTE DE LA NATURE -

PARTENARIATS PÔLE SUD CDCN STRASBOURG ET MÉDIATHÈQUE DU NEUHOF



Vous êtes-vous déjà perdus en forêt ? Cela arrive souvent dans les contes, histoires et légendes... Lors de cette sortie, nous partirons sur les traces de

mystérieux personnages qui errent dans la réserve naturelle de Neuhof-Illkirch, et, en observant la nature, nous tenterons de nous souvenir d'une danse oubliée. Avec des moments de lectures et la création d'une chorégraphie collective en pleine nature.

→ De 14h à 16h30. Tout public - enfants à partir de 8 ans

📍 Réserve naturelle NEUHOF-ILLKIRCH

SAMEDI 30 MAI

● La réserve naturelle au fil de l'eau

PARTENARIAT STRASBOURG EAUX VIVES

Changeons de point de vue et observons notre environnement depuis la surface de l'eau. Embarquons à bord de nos canoës, accompagnés des moniteurs de Strasbourg Eaux Vives, pour partir à la découverte de la réserve naturelle de la Robertsau-La Wantzenau comme vous ne l'avez jamais vue auparavant ! Une promenade pédestre l'après-midi permettra de découvrir tous les détails de cette formidable forêt rhénane.

→ De 10h à 16h. Tout public - enfants à partir de 8 ans

📍 Réserve naturelle LA ROBERTSAU-LA WANTZENAU

Repas tiré du sac, à la charge des participants.



MERCREDI 10 JUIN

• De la vie dans nos prairies

PARTENARIAT CEN ALSACE ET SINE

À l'approche des beaux jours, les milieux ouverts sont en fête. Les prairies se parent de fleurs colorées et les pollinisateurs se mettent au travail, attirés par leurs nectars. Cependant, les fleurs ne comptent pas uniquement sur ce liquide sucré pour les intéresser ! Chaque plante mise sur une technique particulière pour utiliser les insectes des prairies comme transporteurs de pollen. Découvrez les astuces de chacune d'entre elles dans une prairie remarquable gérée par le CEN Alsace au sein de la réserve de Neuuhof-Illkirch.

→ De 11h30 à 15h30. Adultes.

📍 Réserve naturelle NEUHOFF-ILLKIRCH

Repas frê à la charge des participants.

VENDREDI 12 JUIN

• Batman, Dracula... les chiroptères, stars de nos réserves!

NUIT DES FORÊTS

À l'occasion de la Nuit des forêts, nous vous invitons à vivre une expérience scientifique et sensorielle à travers une balade immersive à la rencontre des chiroptères. En compagnie d'un naturaliste, démystifions ensemble ces mammifères volants en découvrant les espèces qui peuplent les réserves naturelles de Strasbourg.

→ De 19h30 à 22h. Adultes.

📍 Réserve naturelle NEUHOFF-ILLKIRCH



© Bric Weinberger



© Pierre Buchet

MERCREDI 24 JUIN

AUTUMNE

Herbier des arbres et arbustes de nos réserves

Les forêts du bord du Rhin sont exceptionnelles ! Grâce au fleuve et aux apports sédimentaires dont elles ont bénéficié pendant des siècles, la végétation y est luxuriante et exubérante. Plusieurs strates et faciès la composent : de la litière forestière à la canopée, une multitude d'espèces de plantes s'y développe. Des arbres, des lianes, des herbes, des fougères... Bientôt la flore des milieux rhénans n'aura plus de secrets pour vous.

→ De 14h à 16h30. Parents-enfants à partir de 6 ans.

📍 Réserve naturelle ROHRSCHOLLEN

La réglementation de la réserve n'autorise pas la présence de chiens.

animale et environnementale sont interdépendantes. Cette balade vous fera comprendre l'importance de préserver nos milieux naturels, et nous prendrons le temps d'adopter quelques postures méditatives et contemplatives.

→ De 9h à 11h30. Adultes.

📍 Réserve naturelle LA ROBERTSAU - LA WANTZENAU

MERCREDI 26 AOÛT

AUTUMNE

Tableau végétal et couleurs naturelles

Les prairies sont en fleurs, les couleurs, les formes et les odeurs nous inspirent. À l'aide de techniques naturelles, et en s'imprégnant des plantes qui nous entourent, nous traduirons ce que nous observons sous forme de tableaux artistiques pour mettre à l'honneur les milieux ouverts de la réserve naturelle.

→ De 9h30 à 12h. Parents-enfants à partir de 6 ans

📍 Réserve naturelle NEUHOF-ILLKIRCH

DIMANCHE 5 JUILLET

Nature, santé, bien-être

Face aux défis sanitaires et environnementaux croissants, l'Eurométropole de Strasbourg adopte une stratégie novatrice : l'approche «Une seule santé». Ce concept repose sur l'idée que la santé humaine,



📅 Début des inscriptions le 1^{er} juillet

DIMANCHE 6 SEPTEMBRE

ATELIER

La réserve naturelle de la Robertsau-La Wantzenau, source d'inspiration inépuisable !

JOURNÉES NATURE ET PATRIMOINE
DU CINE DE BUSSIÈRE

Rejoignez-nous pour une matinée unique au cœur de la réserve naturelle, où la beauté sauvage et la créativité s'entremêlent ! Plongez dans un écrin de verdure et laissez-vous inspirer par les chants d'oiseaux, le bruit de l'eau ou le vol d'une libellule. Nous nous essayerons au land art, à la musique verte, aux ombres chinoises... Tout sera prétexte à l'éveil de vos sens et de votre âme d'artiste.

→ De 9h30 à 12h. Parents-enfants à partir de 6 ans

📍 Réserve naturelle ROBERTSAU - LA WANTZENAU

MERCREDI 9 SEPTEMBRE

Vis ma vie, devenez agent des réserves : garde des réserves naturelles

Protecteurs, surveillants, sentinelles, maintenance... Les gardes des réserves naturelles de Strasbourg ont plus d'un rôle à jouer ! Accompagnez-les lors d'une tournée pour comprendre leurs missions et en savoir plus sur les gardiens de nos milieux naturels protégés.

→ De 14h à 16h30. Adultes, public ayant déjà participé à une sortie encadrée en réserve naturelle.

📍 Réserve naturelle NEUHOF-ILLKIRCH



© Vincent la benchliger



© Pierre Buchert

MERCREDI 7 OCTOBRE

● Le Rhin, source de vie SEMAINES EUROPÉENNES



DU DÉVELOPPEMENT DURABLE - PARTENARIAT RHIN MEUSE MIGRATEURS

À l'occasion des Semaines Européennes du Développement Durable, les animateurs des réserves naturelles de Strasbourg, aux côtés de l'association Rhin-Meuse Migrateurs, vous proposent de découvrir la gestion des milieux naturels rhénans, les espèces migratrices dépendantes du fleuve ainsi que les actions menées pour protéger et restaurer ces espaces à forte valeur patrimoniale.

→ De 14h à 16h30. Tout public - enfants à partir de 8 ans

📍 Réserve naturelle ROHRSCOLLEN

MERCREDI 14 OCTOBRE

● Vis ma vie, devenez agent des réserves : la gestion de l'éco-pâturage

Nos vaches Highland, aussi surnommées pailues-cornues, sont de véritables mascottes. Mais quel est leur rôle exactement ? Comment le troupeau est-il géré ? Allez à la rencontre de notre cheptel accompagnés des agents qui s'en occupent au quotidien !

→ De 9h30 à 12h. Adultes, public ayant déjà participé à une sortie encadrée en réserve naturelle.

📍 Réserve naturelle ROBERTSAU -
LA WANTZENAU



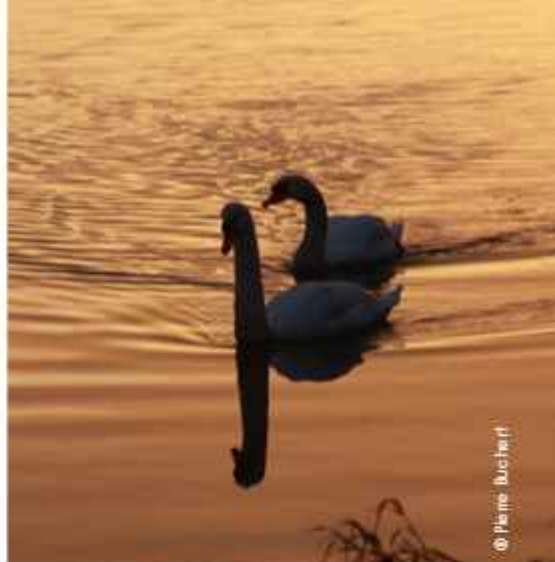
VENDREDI 6 NOVEMBRE

• Vis ma vie, devenez agent des réserves : la gestion des milieux naturels

Les réserves naturelles sont en libre évolution, mais à quel point ? Des interventions humaines restent nécessaires pour répondre à plusieurs problématiques : sécurisation des sentiers, entretien des prairies... Assistez à une opération d'entretien réalisée par nos agents de gestion des milieux et profitez-en pour leur poser toutes vos questions !

→ De 9h30 à 12h. Adultes, public ayant déjà participé à une sortie encadrée en réserve naturelle.

📍 Réserve naturelle NEUHOF-ILLKIRCH



© Pierre Buchert

DIMANCHE 29 NOVEMBRE

ATELIER

• Chantier participatif - la réserve n'est pas une poubelle !

SEMAINE EUROPÉENNE DE LA
RÉDUCTION DES DÉCHETS

La réserve naturelle nationale de Neuhof-Illkirch est un joyau de nature au cœur de la ville ! Des arbres remarquables, des lianes à tout va, des oiseaux, des mammifères, des amphibiens... Malheureusement, il est également fréquent d'y croiser des déchets. Des bouteilles en verre, des emballages plastiques, des pneus et autres détritiques qui polluent les sols et affectent la biodiversité. Venez nous aider à protéger cet espace naturel remarquable en réalisant ensemble une opération de nettoyage !

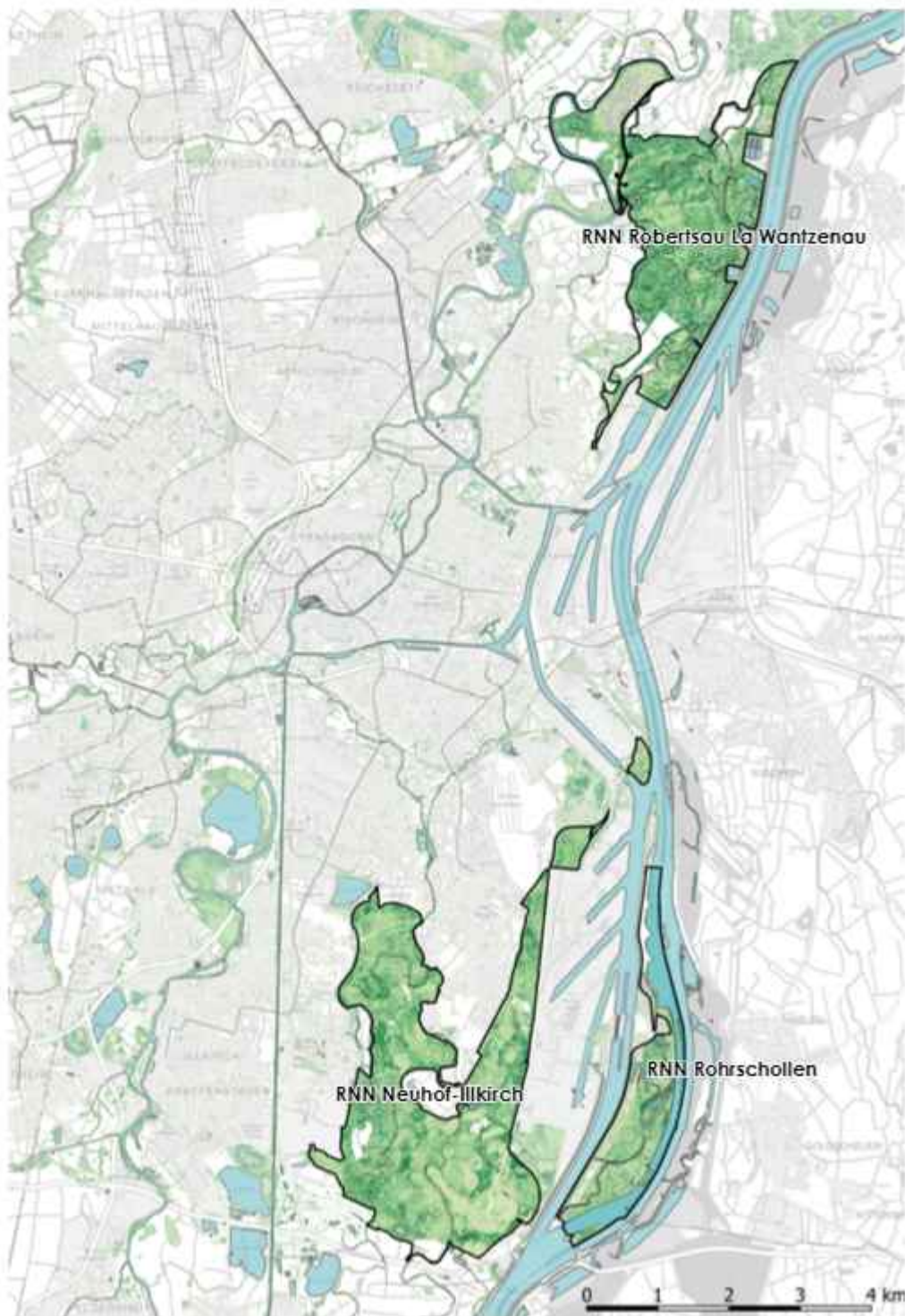
→ De 13h30 à 16h. Tout public - enfants à partir de 8 ans

📍 Réserve naturelle NEUHOF-ILLKIRCH

Gants et matériel fournis



© Valérie Gaspard





Sorties gratuites* et accessibles sur inscription :
reservesnaturelles-animation@strasbourg.eu

De nombreuses sorties sont également proposées dans les réserves naturelles et partout en Alsace par le SINE de Bussière et Alsace Nature : N'hésitez pas à consulter régulièrement leurs agendas !

*sauf mention contraire

C'est quoi une réserve naturelle nationale ?

Une réserve naturelle est un espace protégé, dédié à la conservation de la biodiversité, où les activités humaines sont réglementées pour préserver les écosystèmes et les espèces. Elle vise à protéger des milieux naturels fragiles ou rares. Une réserve naturelle nationale est un statut de protection illimité dans le temps. L'Etat a désigné la Ville de Strasbourg comme gestionnaire de ces trois sites.

3 réserves naturelles à Strasbourg : une fierté pour toutes !

Les réserves naturelles de l'île du Rohrschollen, de la forêt de Neuhoßkirch et de la forêt de Robertsau-La Wantzenau sont des vestiges de la forêt alluviale du Rhin dont la richesse est quasiment unique en Europe. Cette forêt recouvrait une grande surface de la plaine du Rhin mais de nombreux travaux ont peu à peu mené à une destruction de plus de 90 % de sa surface en Alsace. Leur classement en réserve naturelle permet de protéger des espaces dont le fonctionnement naturel est aujourd'hui dégradé et de prévoir des travaux de restauration.



Suivez-nous sur les réseaux sociaux :



Strasbourg.eu
europamétropole

... et la ville change de nature

VILLET EUROMÉTROPOLE

Le parc de l'Étoile

67076 Strasbourg Cedex - France

+33 (0)3 68 98 50 00

courier@stresbourg.eu

www.strosbourg.eu